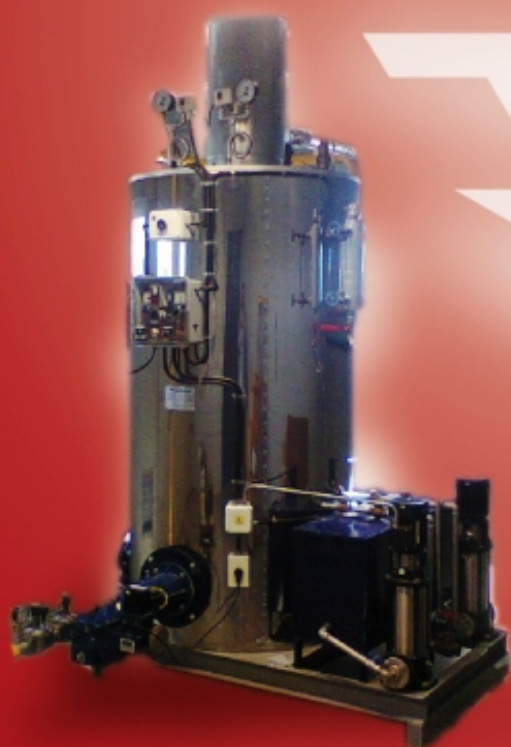


# FORTALECIENDO LA INDUSTRIA DESDE 1935

Farmacéutica  
Alimenticia  
Textil  
Química  
Construcción  
Consortios  
Hotelería.



SERVICIO TÉCNICO EN TODO EL PAIS

Constitución 3227/9 CABA

Tel/Fax: (011)4931-0294 / 0183

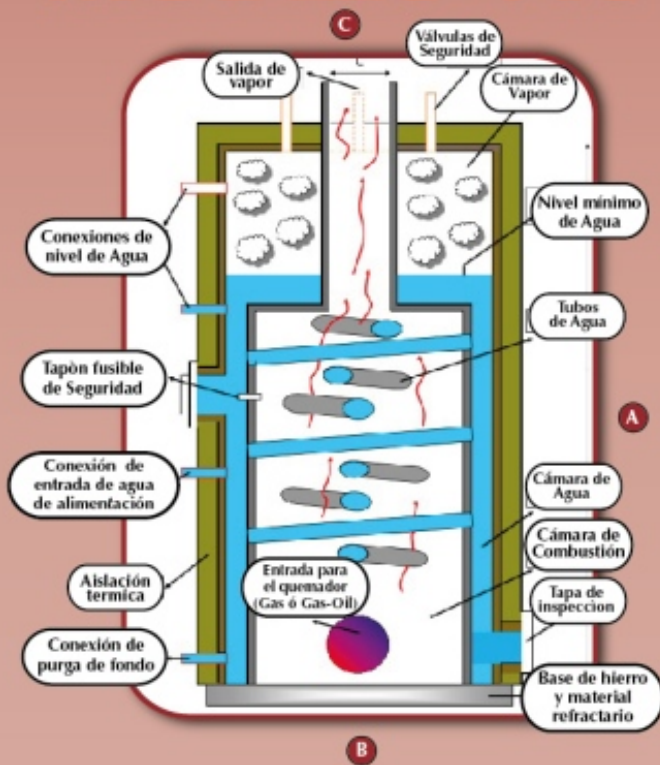
Web: [www.calderassantero.com](http://www.calderassantero.com)

e-mail: [info@calderassantero.com](mailto:info@calderassantero.com)

 **Calderas  
santero**



# MODELO VTS



A lo largo de muchos años de experiencia y arduos trabajos de investigación, hemos logrado elaborar la Caldera SANTERO, serie VTS. Una caldera vertical del tipo acuotubular, donde conviven la máxima seguridad, el mínimo mantenimiento y el mejor rendimiento del mercado.

Nuestro exclusivo diseño, viene a satisfacer una gran demanda de vaporizadores utilizados para infinitos procesos industriales. La fortaleza de la estructura de las Calderas SANTERO VTS, consiste principalmente en estar preparada para alojar un gran cámara de combustión siempre sumergida, sobre la cual se hallan acomodados los tubos de agua horizontales y virtualmente inclinados, dispuestos en forma helicoidal sobre su eje, provocando una veloz circulación del agua dentro de la caldera y aprovechando al máximo las calorías proveniente de los gases de combustión. La salida de los mismos, se encuentra ubicada de forma vertical sobre el haz tubular, permitiendo formar una recámara ideal para completar el proceso de combustión. Todo el intercambiador de la caldera, los tubos, el cielo y gran parte de la chimenea se encuentran siempre inundados de agua. Esta condición además de catalogar estos equipos como inexplorables, tiene la característica de evitar las corrosiones en su interior y el tan tradicional como conocido problema de las calderas Humotubulares de alojamiento y cambio de tubos.

MODELO	Producción	Consumo en Kcal/h			Consumo Promedio			Dimensiones en mm				Kg
	Kg. V/h	Efectivas	Quemadas	G. Nat.	G. Oil	G. Env	Ancho A	Alto B	Chim. C	Largo D	Peso	
VTS - 25	25	15000	18000	1,9	**	1,5	620	1200	125	620	108	
VTS- 60	60	36000	43200	4,6	4,2	3,6	900	1600	150	950	280	
VTS - 100	100	60000	72000	7,7	6,9	6,0	980	1800	200	1050	440	
VTS - 150	150	90000	108000	11,6	10,4	8,9	1060	1900	225	1150	570	
VTS - 200	200	120000	144000	15,5	13,8	11,9	1170	2000	250	1250	850	
VTS - 250	250	150000	180000	19,4	17,3	14,9	1300	2150	250	1350	1080	
VTS - 300	300	180000	216000	23,2	20,8	17,9	1350	2200	275	1450	1280	
VTS - 350	350	210000	252000	27,1	24,2	20,8	1450	2250	275	1500	1520	
VTS - 400	400	240000	288000	31,0	27,7	23,8	1600	2400	300	1650	1700	
HSM - 600	600	360000	432000	46,5	41,5	35,7	1270	2130	300	2600	1750	
HSM - 800	800	480000	576000	61,9	55,4	47,6	1330	2250	350	2600	2050	
HSM - 1000	1000	600000	720000	77,4	69,2	59,5	1330	2250	350	2950	2250	



Más de 80 años de experiencia, cuatro generaciones comprometidas y una obsesión cotidiana de seguir mejorando, nos han posicionado en la elite de las calderas nacionales e internacionales, presentando un amplio abanico de Generadores de vapor que se adapta a las verdaderas necesidades de cada cliente.

